

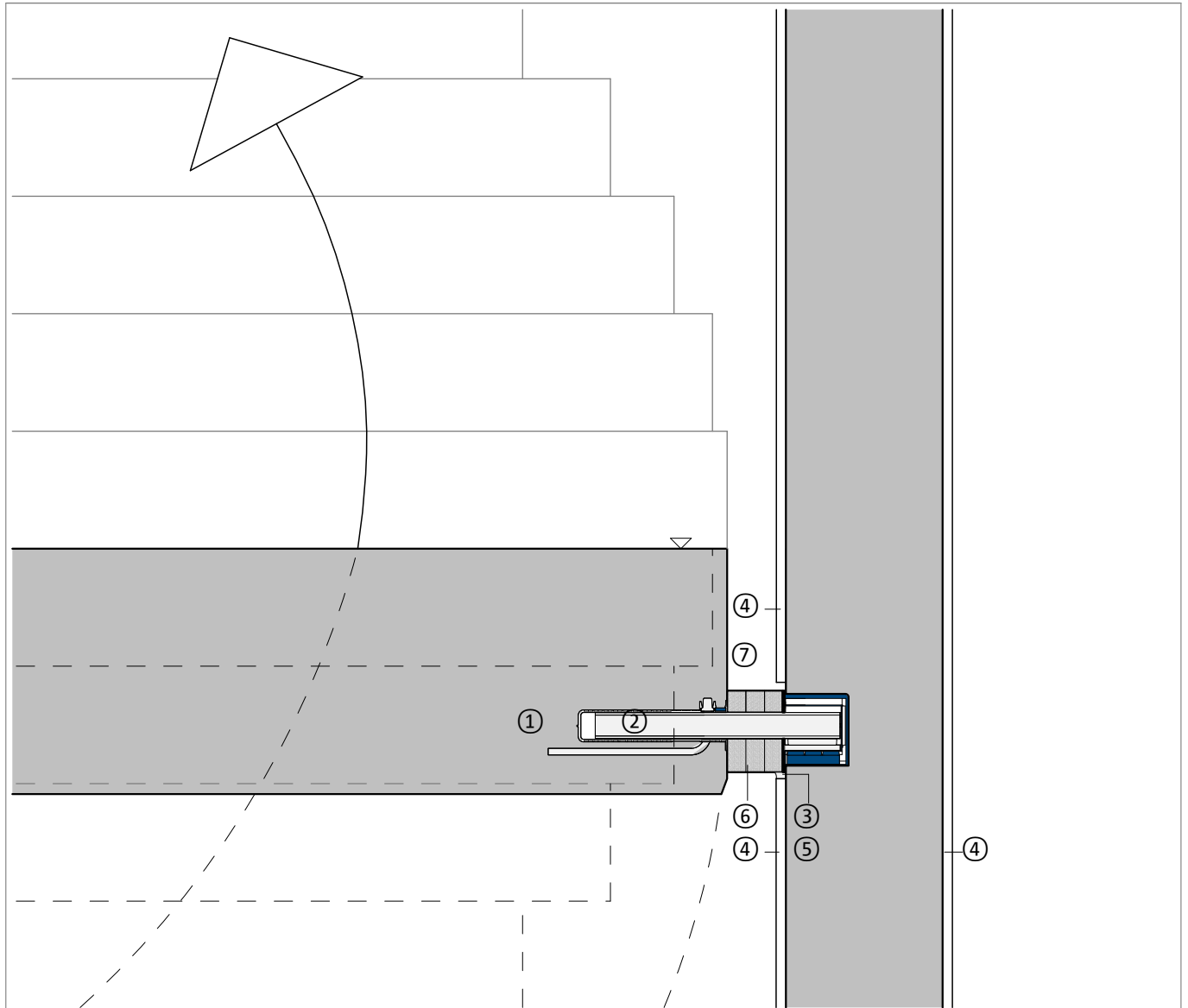
## Połączenie schodów oddzielone akustycznie od dźwięków uderzeniowych

Bieg schodowy prefabrykowany, schody zabiegowe, beton architektoniczny

Ściana klatki schodowej, otynkowana

Detal bieg schodów | połączenie ze ścianą

DCTR-FTTSB 01-14 WTP | M 1 : 10



Element budowlany, przykład	
①	Schody żelbetowe, element prefabrykowany
②	Schöck Tronsole® typu Q
③	spoina elastyczna
④	Tynk wewnętrzny
⑤	Ściana klatki schodowej, murowana lub żelbetowa
⑥	Zestaw przeciwpożarowy, opcjonalny w zależności od klasy budynku
⑦	Szczelina powietrzna, odległość zgodna z przepisami budowlanymi

Element budowlany, przykład	

Wskazówka: Ten detal jest jedynie schematyczną propozycją wykonania połączenia termoizolacyjnego elementów żelbetowych. Projektant jest odpowiedzialny za sprawdzenie właściwego zastosowania produktu w projekcie technicznym. Inne elementy wykończeniowe pokazane są tylko schematycznie. Wszystkie wytyczne i założenia projektowe muszą być dostosowane do wymagań i uzgodnione. Należy przestrzegać odpowiednich specyfikacji, kart technicznych, wytycznych dotyczących przetwarzania, norm i ocen technicznych. Balkony, podcienia i zadaszenia wymagają opracowania obliczeń statycznych przez uprawnionego projektanta.