

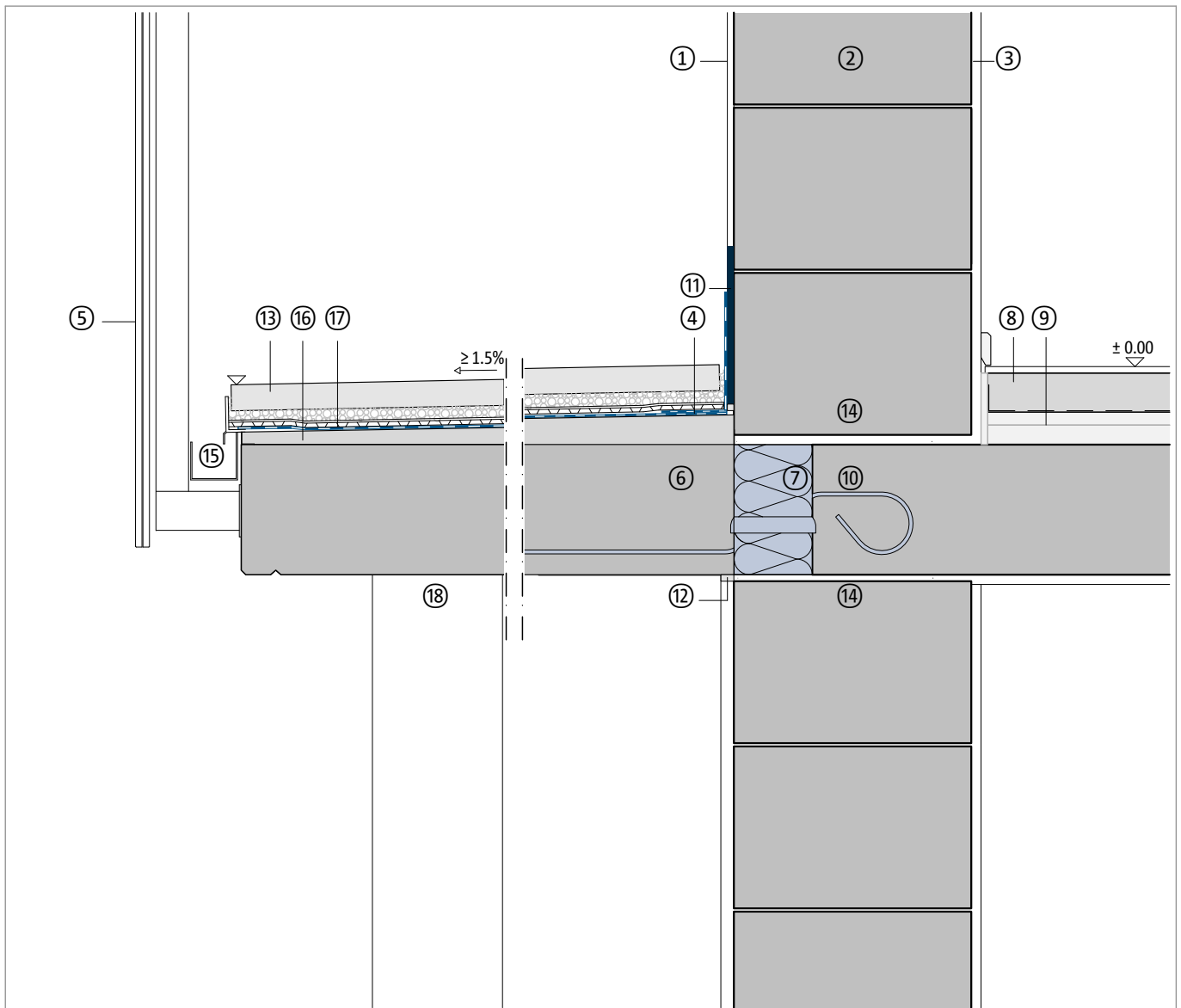
Połączenie termoizolacyjne elementów żelbetowych ze stropem

Płyta żelbetowa z warstwami wykończeniowymi, podparta

Ściana monolityczna

Detal - ściana na górze / ściana na dole

DCIK 14-01-WW | M 1 : 10



Element budowlany, przykład	
①	Tynk zewnętrzny
②	Ściana murowana
③	Tynk wewnętrzny
④	Uszczelnienie
⑤	Balustrada
⑥	Płyta żelbetowa
⑦	Schöck Isokorb® XT typu Q
⑧	Warstwa wykończeniowa posadzki, podłoga pływakąca
⑨	Izolacja termiczna i akustyczna od dźwięków uderzeniowych

Element budowlany, przykład	
⑩	Płyta stropowa
⑪	Ochrona przed wilgocią
⑫	Uszczelka / Profil podtynkowy
⑬	Płyty podłogowe na podsypce z gysu
⑭	Bitumiczna papa dachowa R500
⑮	System wykończenia krawędzi .
⑯	Profil w spadku / Wylewka w spadku
⑰	Płytki na macie filtracyjnej
⑱	Słup, stalowy lub żelbetowy

Wskazówka: Ten detal jest jedynie schematyczną propozycją wykonania połączenia termoizolacyjnego elementów żelbetowych. Projektant jest odpowiedzialny za sprawdzenie właściwego zastosowania produktu w projekcie technicznym. Inne elementy wykończeniowe pokazane są tylko schematycznie. Wszystkie wytyczne i założenia projektowe muszą być dostosowane do wymagań i uzgodnione. Należy przestrzegać odpowiednich specyfikacji, kart technicznych, wytycznych dotyczących przetwarzania, norm i ocen technicznych. Balkony, podcienia i zadaszenia wymagają opracowania obliczeń statycznych przez uprawnionego projektanta.