

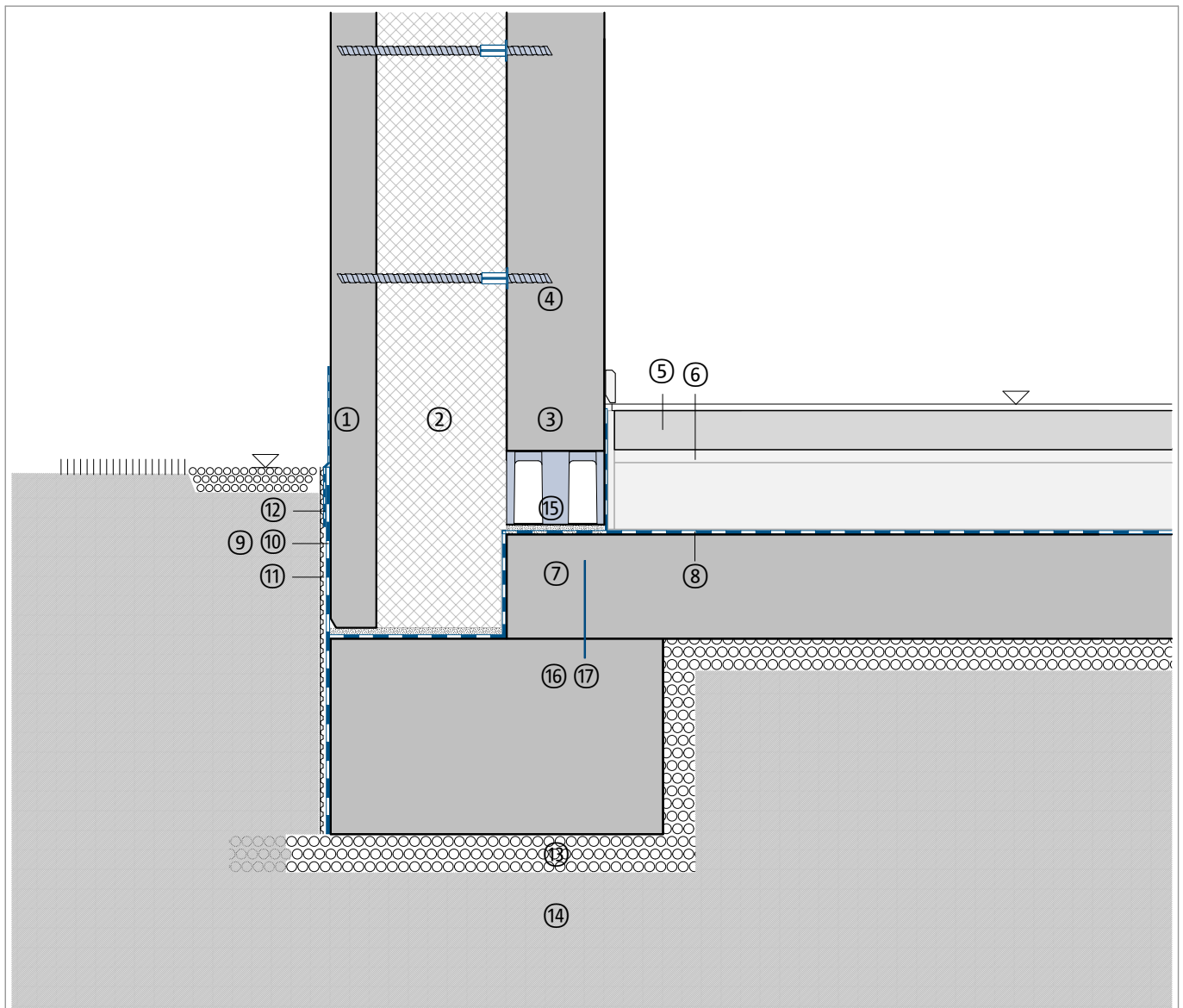
## Oddzielona termicznie ściana warstwowa

Połączenie ściany warstwowej z fundamentem

Konstrukcja wsporcza

Przekrój pionowy, wariant 2

DCTA SW-06.04 | M 1 : 10



Element budowlany, przykład	
①	Ściana licowa
②	Izolacja rdzeniowa, np. XPS
③	Obudowa
④	Schöck Isolink® typu C-SH
⑤	Warstwa wykończeniowa posadzki, podłoga pływająca
⑥	Izolacja termiczna i akustyczna od dźwięków uderzeniowych
⑦	Płyta fundamentowa, żelbetowa, wodoszczelna
⑧	Uszczelnienie, opcjonalnie
⑨	Wypełnienie wykopu, warstwa rozsączająca

Element budowlany, przykład	
⑩	Hydroizolacja
⑪	Folia kubetkowa z włókniną
⑫	Ochrona przed wilgocią
⑬	Warstwa wyrównawcza
⑭	Fundament nośny
⑮	Schöck Sconnex® typu M
⑯	Fundament żelbetowy
⑰	Błacha do uszczelniania szczelin roboczych, z powłoką mineralną, opcjonalnie

Wskazówka: Ten detal jest jedynie schematyczną propozycją wykonania połączenia termoizolacyjnego elementów żelbetowych. Projektant jest odpowiedzialny za sprawdzenie właściwego zastosowania produktu w projekcie technicznym. Inne elementy wykończeniowe pokazane są tylko schematycznie. Wszystkie wytyczne i założenia projektowe muszą być dostosowane do wymagań i uzgodnione. Należy przestrzegać odpowiednich specyfikacji, kart technicznych, wytycznych dotyczących przetwarzania, norm i ocen technicznych. Balkony, podcienia i zadania wymagają opracowania obliczeń statycznych przez uprawnionego projektanta.