

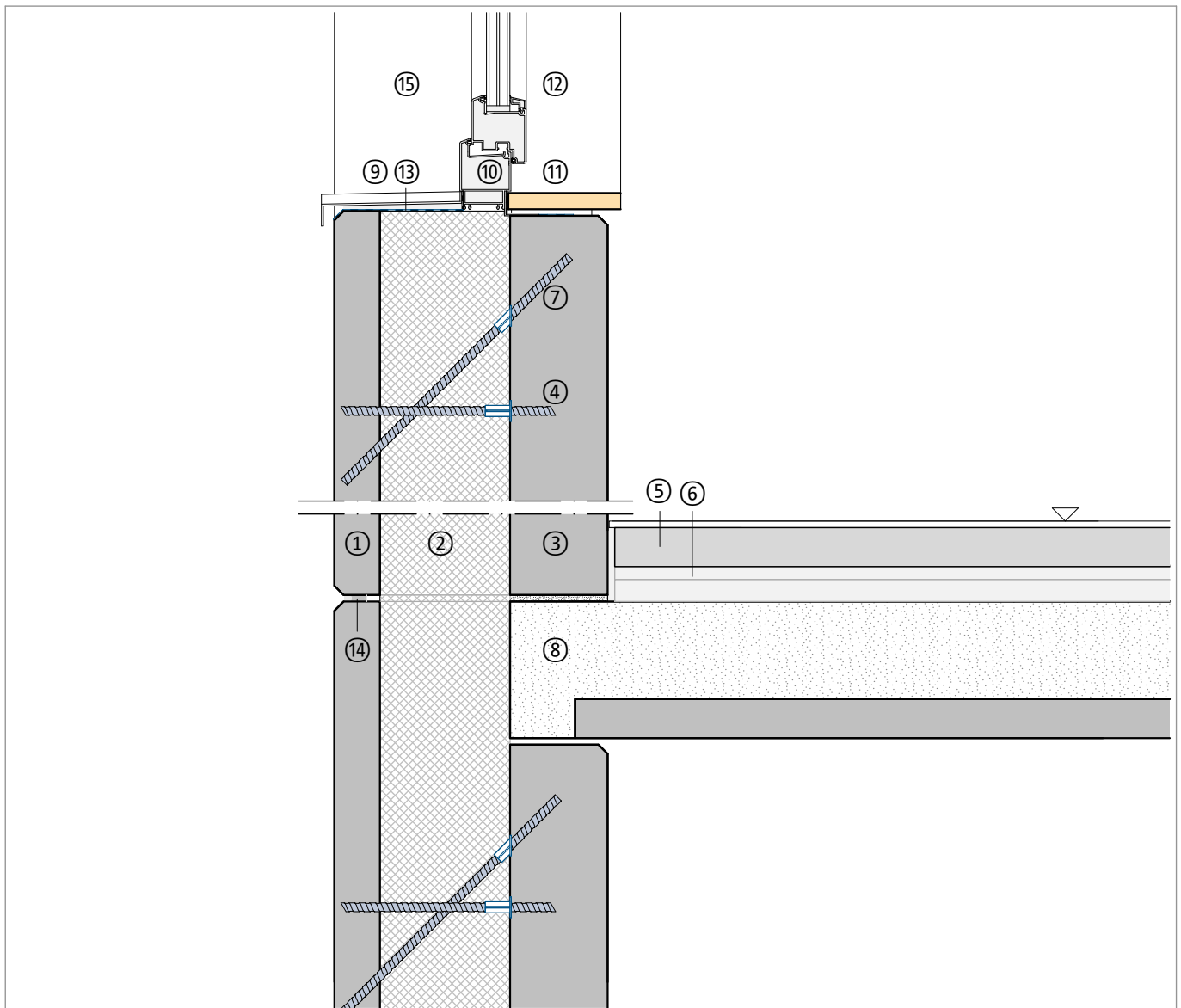
Oddzielona termicznie ściana warstwowa

Połączenie elementu okiennego

Balustrada

Przekrój pionowy

DCTA SW-09.01 | M 1 : 10



Element budowlany, przykład	
①	Ściana licowa
②	Izolacja rdzeniowa, np. XPS
③	Obudowa
④	Schöck Isolink® typu C-SH
⑤	Warstwa wykończeniowa posadzki, podłoga pływająca
⑥	Izolacja termiczna i akustyczna od dźwięków uderzeniowych
⑦	Schöck Isolink® typu C-SD
⑧	Płyta stropowa
⑨	Parapet zewnętrzny, z powłoką wygłuszającą

Element budowlany, przykład	
⑩	Element okienny
⑪	Parapet wewnętrzny
⑫	Deska ościeża, opcjonalnie
⑬	Uszczelnienie
⑭	Materiał uszczelniający, taśma uszczelniająca
⑮	Obróbka blacharska

Wskazówka: Ten detal jest jedynie schematyczną propozycją wykonania połączenia termoizolacyjnego elementów żelbetowych. Projektant jest odpowiedzialny za sprawdzenie właściwego zastosowania produktu w projekcie technicznym. Inne elementy wykończeniowe pokazane są tylko schematycznie. Wszystkie wytyczne i założenia projektowe muszą być dostosowane do wymagań i uzgodnione. Należy przestrzegać odpowiednich specyfikacji, kart technicznych, wytycznych dotyczących przetwarzania, norm i ocen technicznych. Balkony, podcienia i zadania wymagają opracowania obliczeń statycznych przez uprawnionego projektanta.