

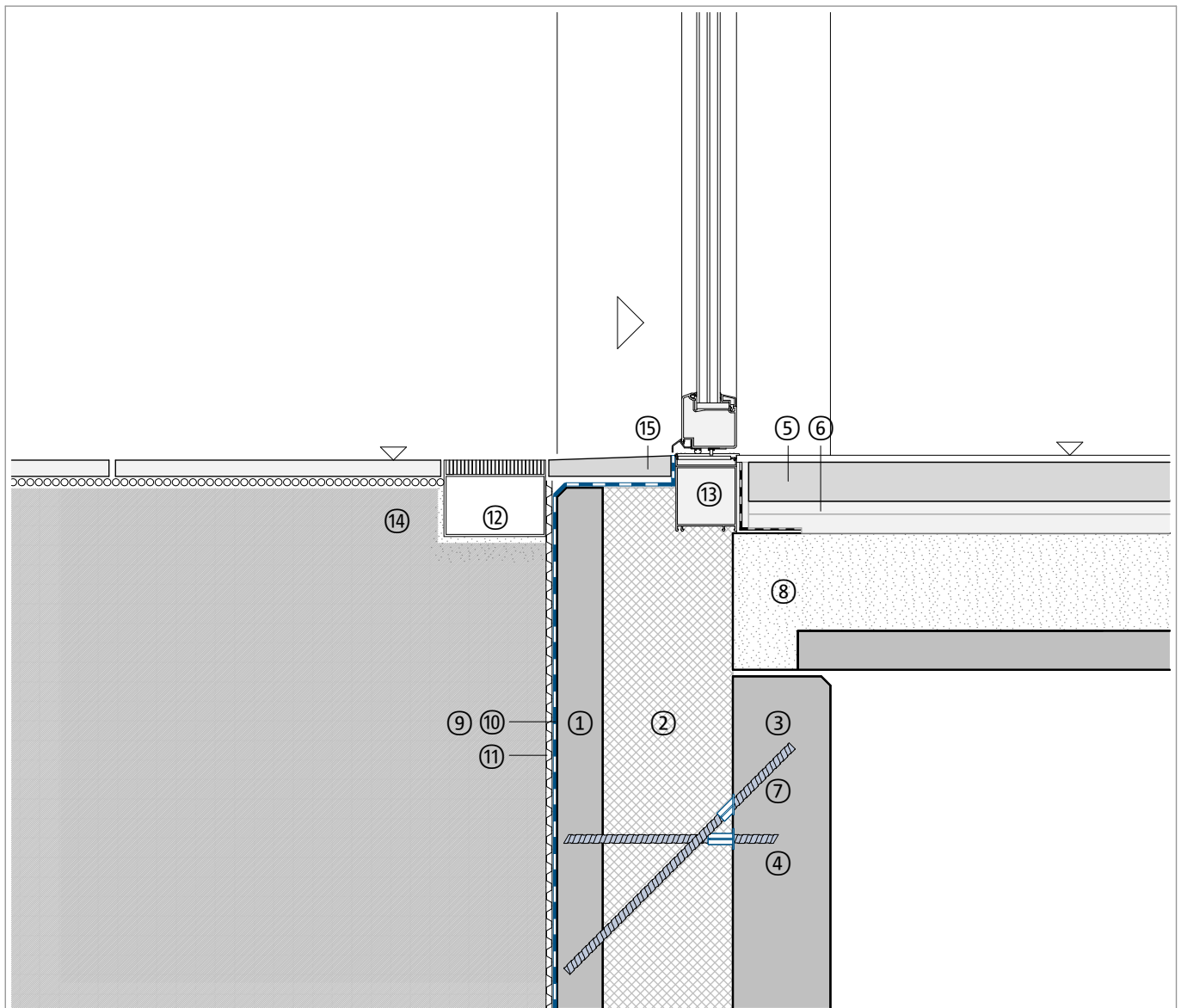
## Oddzielona termicznie ściana warstwowa

Połączenie elementu drzwiowego

Próg

Przekrój pionowy

DCTA SW-08.01 | M 1 : 10



Element budowlany, przykład	
①	Ściana licowa
②	Izolacja rdzeniowa, np. XPS
③	Obudowa
④	Schöck Isolink® typu C-SH
⑤	Warstwa wykończeniowa posadzki, podłoga płytująca
⑥	Izolacja termiczna i akustyczna od dźwięków uderzeniowych
⑦	Schöck Isolink® typu C-SD
⑧	Płyta stropowa
⑨	Wypełnienie wykopu, warstwa rozsączająca

Element budowlany, przykład	
⑩	Hydroizolacja
⑪	Folia kubetkowa z włókniną
⑫	Odwodnienie liniowe
⑬	Element drzwiowy, próg izolowany termicznie
⑭	Płyty podłogowe na podsypce z gysu
⑮	Próg z kamienia naturalnego

Wskazówka: Ten detal jest jedynie schematyczną propozycją wykonania połączenia termoizolacyjnego elementów żelbetowych. Projektant jest odpowiedzialny za sprawdzenie właściwego zastosowania produktu w projekcie technicznym. Inne elementy wykończeniowe pokazane są tylko schematycznie. Wszystkie wytyczne i założenia projektowe muszą być dostosowane do wymagań i uzgodnione. Należy przestrzegać odpowiednich specyfikacji, kart technicznych, wytycznych dotyczących przetwarzania, norm i ocen technicznych. Balkony, podcienia i zadaszzenia wymagają opracowania obliczeń statycznych przez uprawnionego projektanta.