

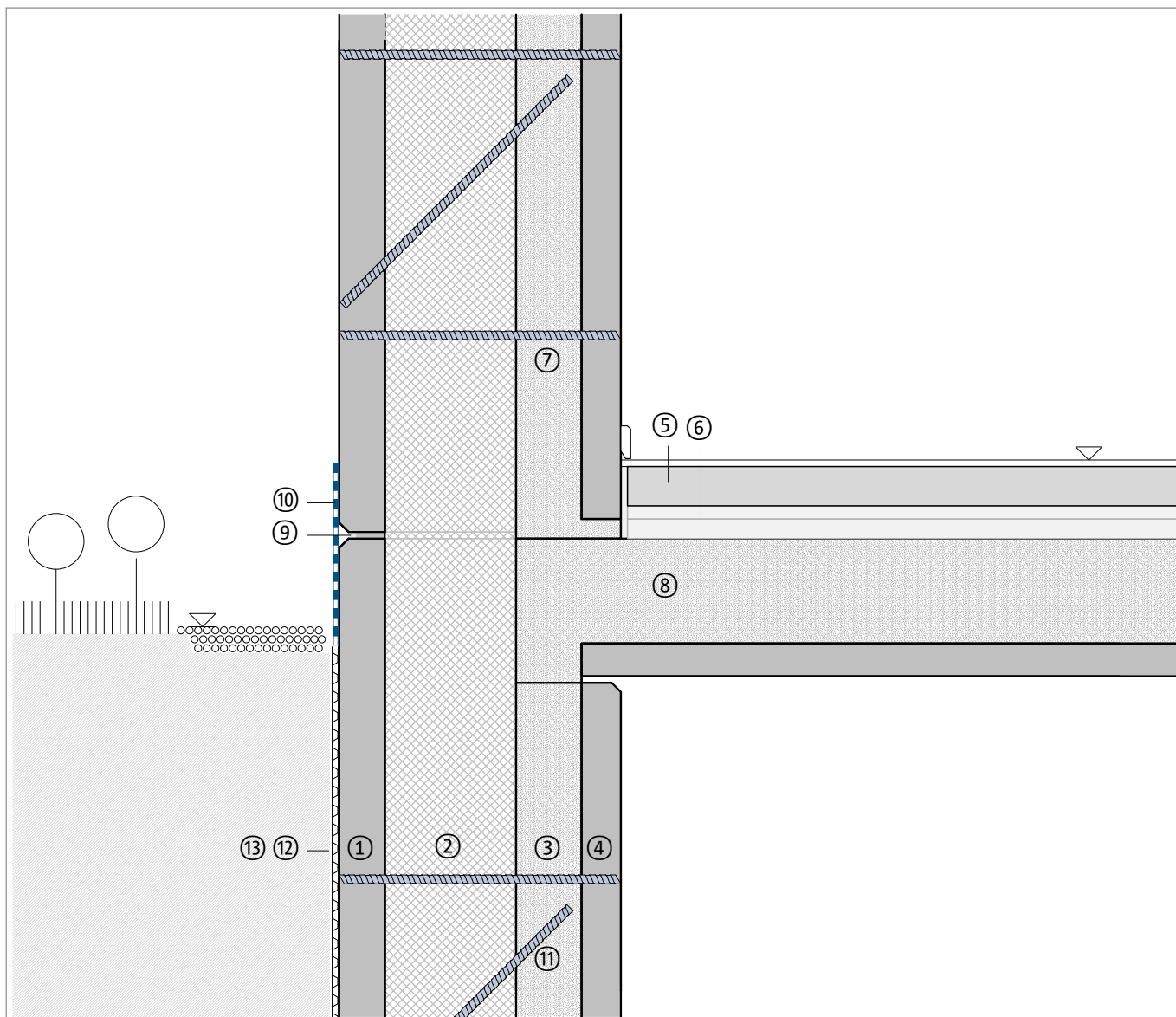
Ściana zespolona oddzielona termicznie

Połączenie elementu stropowego ze ścianą zespoloną

Nienośna ściana licowa

Przekrój pionowy

DCTA EW-04.01 | M 1 : 10



Element budowlany, przykład	
①	Ściana licowa
②	Izolacja rdzeniowa, np. XPS
③	Beton monolityczny
④	Obudowa
⑤	Warstwa wykończeniowa posadzki, podłoga pływająca
⑥	Izolacja termiczna i akustyczna od dźwięków uderzeniowych
⑦	Schöck Isolink® typu C-EH
⑧	Płyta stropowa
⑨	Materiał uszczelniający, taśma uszczelniająca

Element budowlany, przykład	
⑩	Hydroizolacja
⑪	Schöck Isolink® typu C-ED
⑫	Folia kubetkowa z włókniną
⑬	Wypełnienie wykopu, warstwa rozsączająca

Wskazówka: Ten detal jest jedynie schematyczną propozycją wykonania połączenia termoizolacyjnego elementów żelbetonowych. Projektant jest odpowiedzialny za sprawdzenie właściwego zastosowania produktu w projekcie technicznym. Inne elementy wykończeniowe pokazane są tylko schematycznie. Wszystkie wytyczne i założenia projektowe muszą być dostosowane do wymagań i uzgodnione. Należy przestrzegać odpowiednich specyfikacji, kart technicznych, wytycznych dotyczących przetwarzania, norm i ocen technicznych. Balkony, podcienia i zadania wymagają opracowania obliczeń statycznych przez uprawnionego projektanta.