

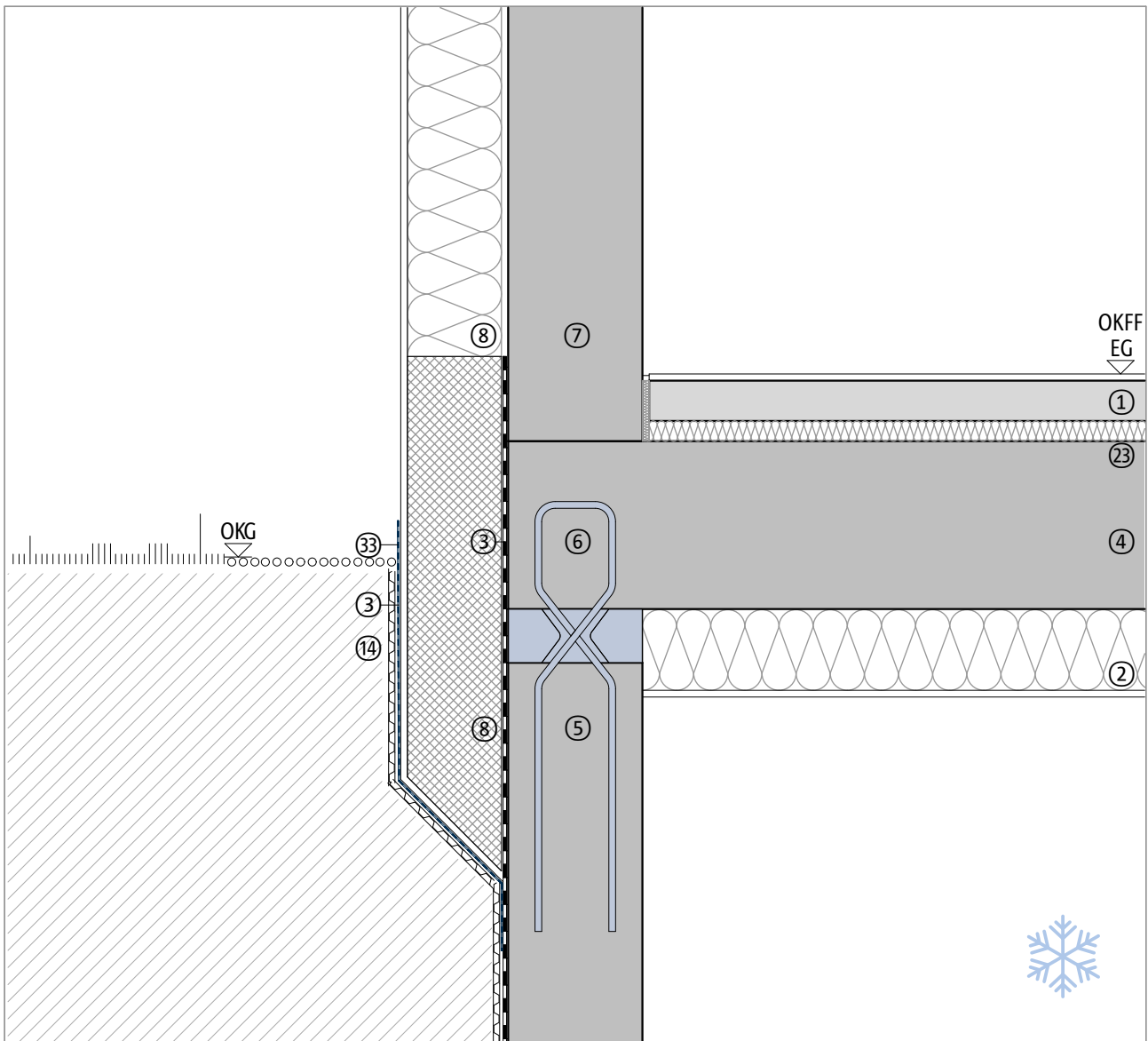
Oddzielone termicznie połączenie ze ścianą

Izolowana ściana zewnętrzna z płytą stropową

Ocieplenie stropu od dołu

Cokół

DCSCXW 06-02 WDS | M 1 : 10



Element budowlany, przykład	
①	Warstwa wykończeniowa posadzki, jastrych
②	Termoizolacja, ocieplenie stropu od dołu
③	Uszczelnienie
④	Płyta stropowa
⑤	Żelbetowa zewnętrzna ściana piwnicy, wodoszczelna
⑥	Schöck Sconnex® typu W
⑦	Ściana zewnętrzna, żelbetowa lub murowana
⑧	System ociepleniowy ścian zewnętrznych

Element budowlany, przykład	
⑭	Zasyпка, grunt
⑳	Izolacja akustyczna od dźwięków uderzeniowych
㉓	Ochrona przed wilgocią

Wskazówka: Ten detal jest jedynie schematyczną propozycją wykonania połączenia termoizolacyjnego elementów żelbetowych. Projektant jest odpowiedzialny za sprawdzenie właściwego zastosowania produktu w projekcie technicznym. Inne elementy wykończeniowe pokazane są tylko schematycznie. Wszystkie wytyczne i założenia projektowe muszą być dostosowane do wymagań i uzgodnione. Należy przestrzegać odpowiednich specyfikacji, kart technicznych, wytycznych dotyczących przetwarzania, norm i ocen technicznych. Balkony, podcienia i zadaszenia wymagają opracowania obliczeń statycznych przez uprawnionego projektanta.