

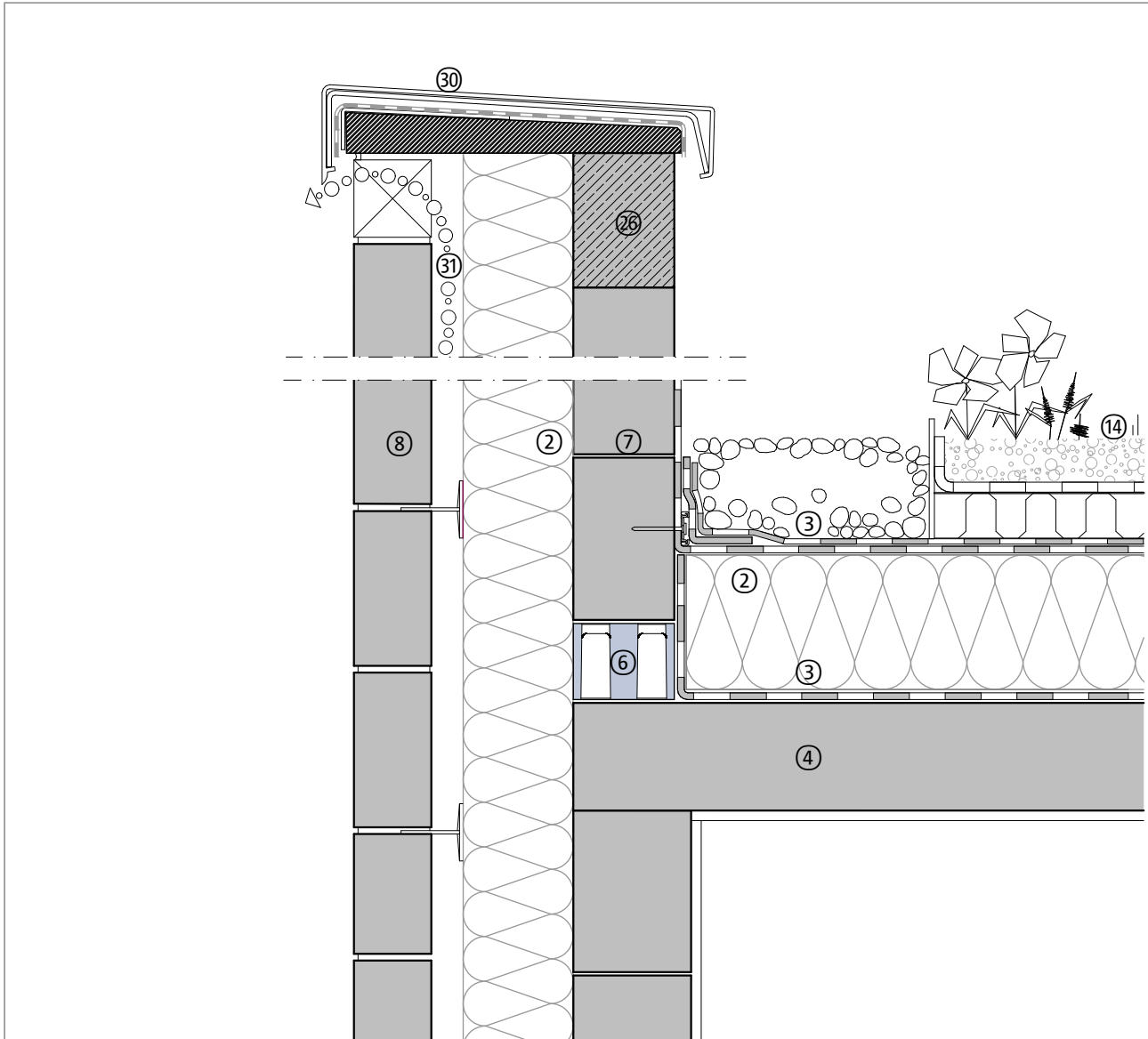
## Połączenie oddzielone termicznie - ściana murowana z cegłą termoizolacyjną

Ściana murowana warstwowa na płycie stropowej

Ocieplenie stropu od góry, zielony dach

Attyka

DCSCXM 07-01MWZDA | M 1 : 10



Element budowlany, przykład	
②	Izolacja termiczna
③	Uszczelnienie
④	Płyta stropowa
⑥	Schöck Sconnex® typu M
⑦	Ściana murowana, cegła pełna lub cegła pełna wapienno-piaskowa
⑧	Ściana licowa / Klinkier
⑭	Zielony dach
⑳	Belka żelbetowa, wieniec

Element budowlany, przykład	
⑳	Metalowe pokrycie, drewniana podkonstrukcja
㉑	Wentylowanie

Wskazówka: Ten detal jest jedynie schematyczną propozycją wykonania połączenia termoizolacyjnego elementów żelbetowych. Projektant jest odpowiedzialny za sprawdzenie właściwego zastosowania produktu w projekcie technicznym. Inne elementy wykończeniowe pokazane są tylko schematycznie. Wszystkie wytyczne i założenia projektowe muszą być dostosowane do wymagań i uzgodnione. Należy przestrzegać odpowiednich specyfikacji, kart technicznych, wytycznych dotyczących przetwarzania, norm i ocen technicznych. Balkony, podcienia i zadaszenia wymagają opracowania obliczeń statycznych przez uprawnionego projektanta.