

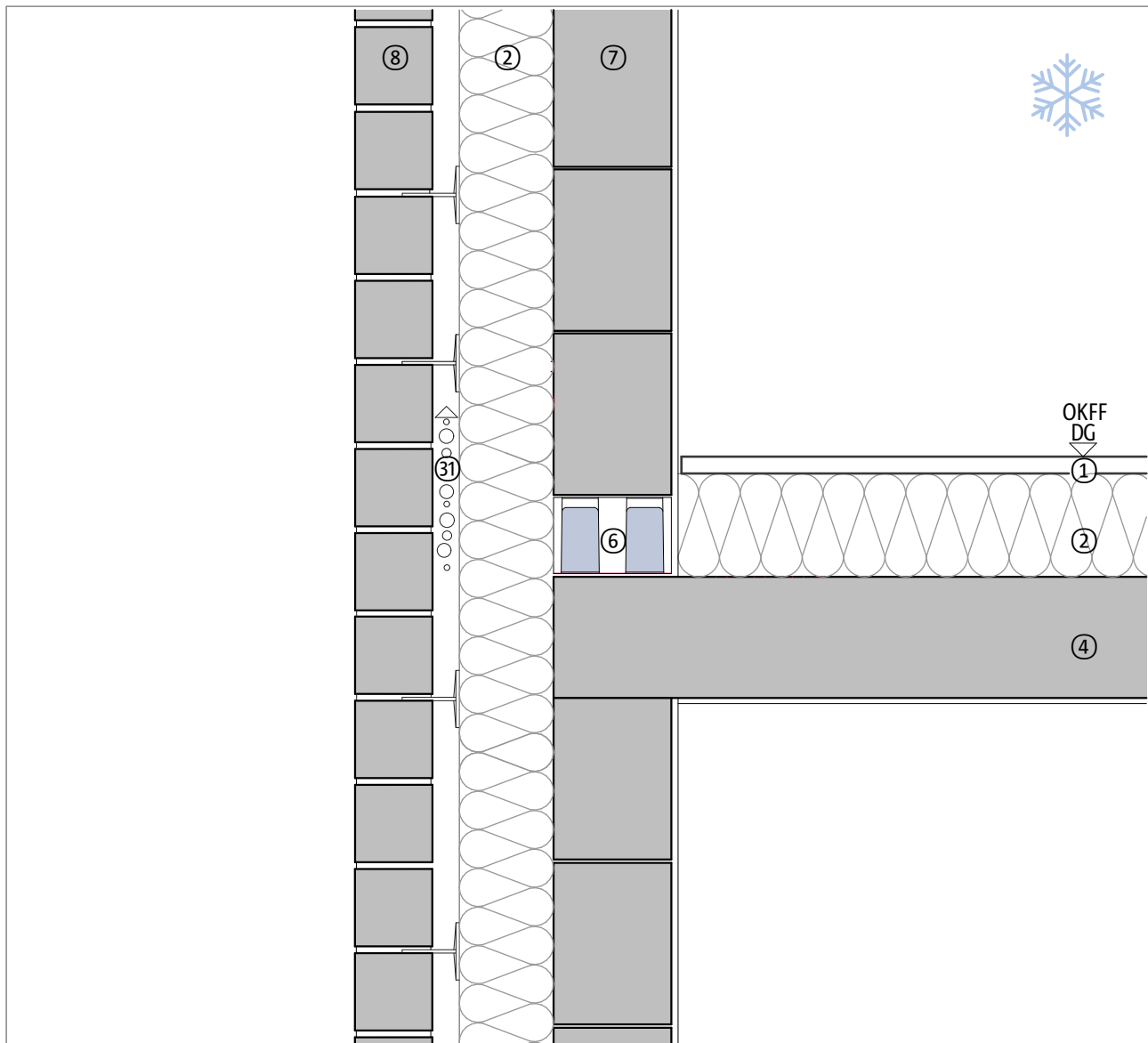
## Połączenie oddzielone termicznie - ściana murowana z cegłą termoizolacyjną

Ściana murowana warstwowa na płycie stropowej

Ocieplenie stropu od góry

Górna płyta stropowa

DCSCXM 06-01MWZDW | M 1 : 10



| Element budowlany, przykład |                          |
|-----------------------------|--------------------------|
| ①                           | Płyta OSB                |
| ②                           | Izolacja termiczna       |
| ④                           | Płyta stropowa           |
| ⑥                           | Schöck Sconnex® typu M   |
| ⑦                           | Ściana murowana          |
| ⑧                           | Ściana licowa / Klinkier |
| ③1                          | Wentylowanie             |
|                             |                          |

| Element budowlany, przykład |  |
|-----------------------------|--|
|                             |  |
|                             |  |
|                             |  |
|                             |  |
|                             |  |
|                             |  |
|                             |  |
|                             |  |

Wskazówka: Ten detal jest jedynie schematyczną propozycją wykonania połączenia termoizolacyjnego elementów żelbetonowych. Projektant jest odpowiedzialny za sprawdzenie właściwego zastosowania produktu w projekcie technicznym. Inne elementy wykończeniowe pokazane są tylko schematycznie. Wszystkie wytyczne i założenia projektowe muszą być dostosowane do wymagań i uzgodnione. Należy przestrzegać odpowiednich specyfikacji, kart technicznych, wytycznych dotyczących przetwarzania, norm i ocen technicznych. Balkony, podcienia i zadaszenia wymagają opracowania obliczeń statycznych przez uprawnionego projektanta.