

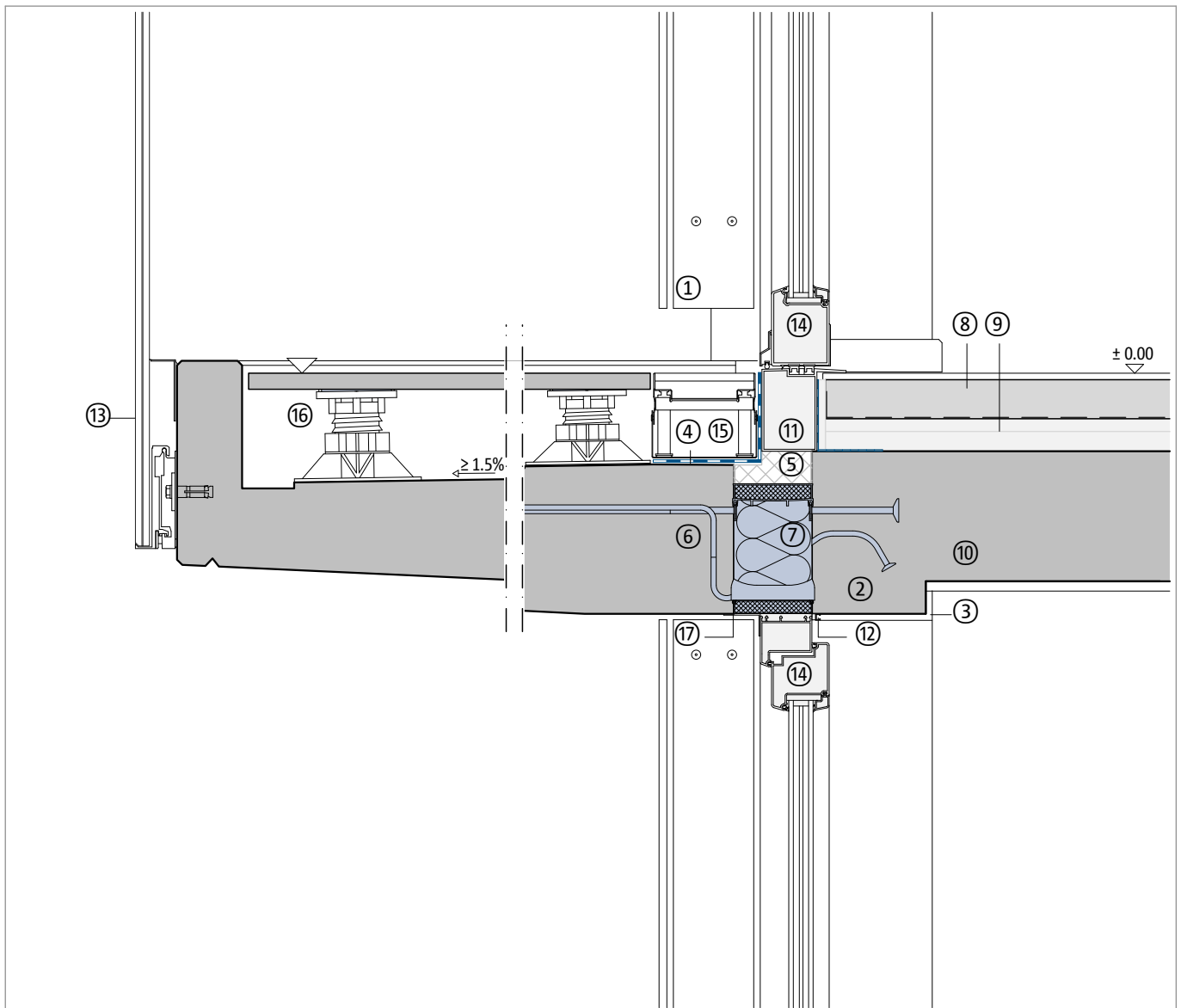
Połączenie termoizolacyjne elementów żelbetowych ze stropem

Prefabrykowany balkon żelbetowy, z obniżeniem względem stropu

Ściana z fasadą wentylowaną

Detal - drzwi na górze / okno na dole

DCIK 20-02-TF | M 1 : 10



Element budowlany, przykład	
①	Fasada wentylowana
②	Podciąg żelbetowy
③	Tynk wewnętrzny
④	Uszczelnienie
⑤	Izolacja termiczna, wytrzymała na ściskanie (XPS)
⑥	Prefabrykat żelbetowy, beton wodoszczelny
⑦	Schöck Isokorb® XT typu K-U
⑧	Warstwa wykończeniowa posadzki, podłoga płytująca
⑨	Izolacja termiczna i akustyczna od dźwięków uderzeniowych

Element budowlany, przykład	
⑩	Płyta stropowa
⑪	Próg, izolowany termicznie
⑫	Uszczelka / Profil podtynkowy
⑬	Balustrada
⑭	Element drzwi lub okna
⑮	Rynna odwadniająca
⑯	Płyty podłogowe wentylowane
⑰	Kątownik osłonowy z aluminium

Wskazówka: Ten detal jest jedynie schematyczną propozycją wykonania połączenia termoizolacyjnego elementów żelbetowych. Projektant jest odpowiedzialny za sprawdzenie właściwego zastosowania produktu w projekcie technicznym. Inne elementy wykończeniowe pokazane są tylko schematycznie. Wszystkie wytyczne i założenia projektowe muszą być dostosowane do wymagań i uzgodnione. Należy przestrzegać odpowiednich specyfikacji, kart technicznych, wytycznych dotyczących przetwarzania, norm i ocen technicznych. Balkony, podcienia i zadania wymagają opracowania obliczeń statycznych przez uprawnionego projektanta.