

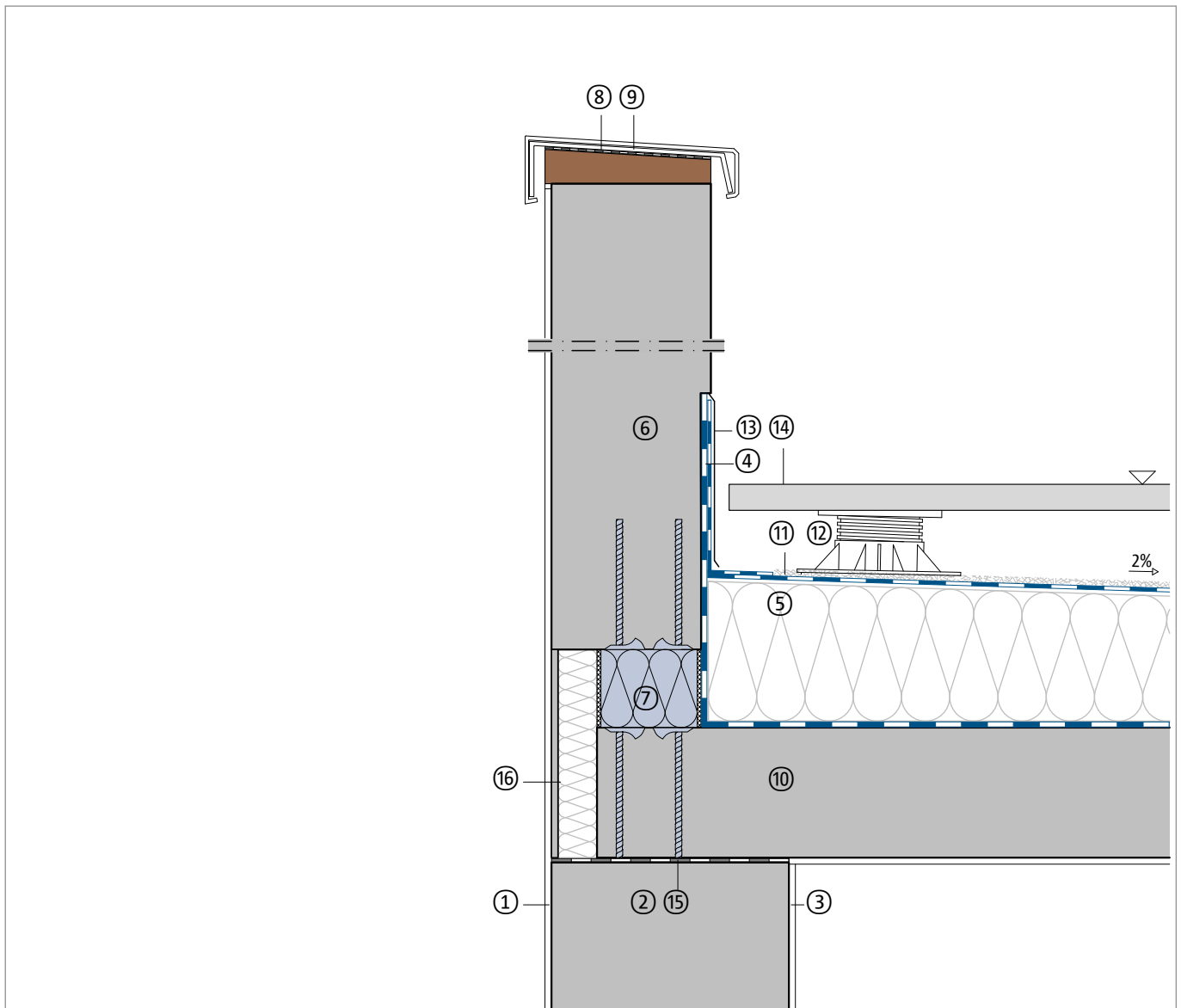
Połączenie termoizolacyjne elementów żelbetowych ze stropem

Prefabrykowana ściana attykowa żelbetowa

Ściana monolityczna

Detal attyki | wykończenie krawędzi dachu

DCIK 41-02-BD | M 1 : 10



Element budowlany, przykład	
①	Tynk zewnętrzny
②	Ściana murowana
③	Tynk wewnętrzny
④	Uszczelnienie
⑤	Izolacja termiczna ze spadkiem
⑥	Attyka, prefabrykat żelbetowy
⑦	Schöck Isokorb® CXT typu A
⑧	Deska, sklejka
⑨	Ostona attyki, uchwyty, łączniki stykowe

Element budowlany, przykład	
⑩	Płyta stropowa
⑪	Włóknina ochronna
⑫	Wspornik
⑬	Obróbka blacharska
⑭	Warstwy wykończeniowe, podkonstrukcja
⑮	Bitumiczna papa dachowa R500
⑯	Licowana krawędź płyty stropowej, izolowana termicznie

Wskazówka: Ten detal jest jedynie schematyczną propozycją wykonania połączenia termoizolacyjnego elementów żelbetowych. Projektant jest odpowiedzialny za sprawdzenie właściwego zastosowania produktu w projekcie technicznym. Inne elementy wykończeniowe pokazane są tylko schematycznie. Wszystkie wytyczne i założenia projektowe muszą być dostosowane do wymagań i uzgodnione. Należy przestrzegać odpowiednich specyfikacji, kart technicznych, wytycznych dotyczących przetwarzania, norm i ocen technicznych. Balkony, podcienia i zadaszania wymagają opracowania obliczeń statycznych przez uprawnionego projektanta.