

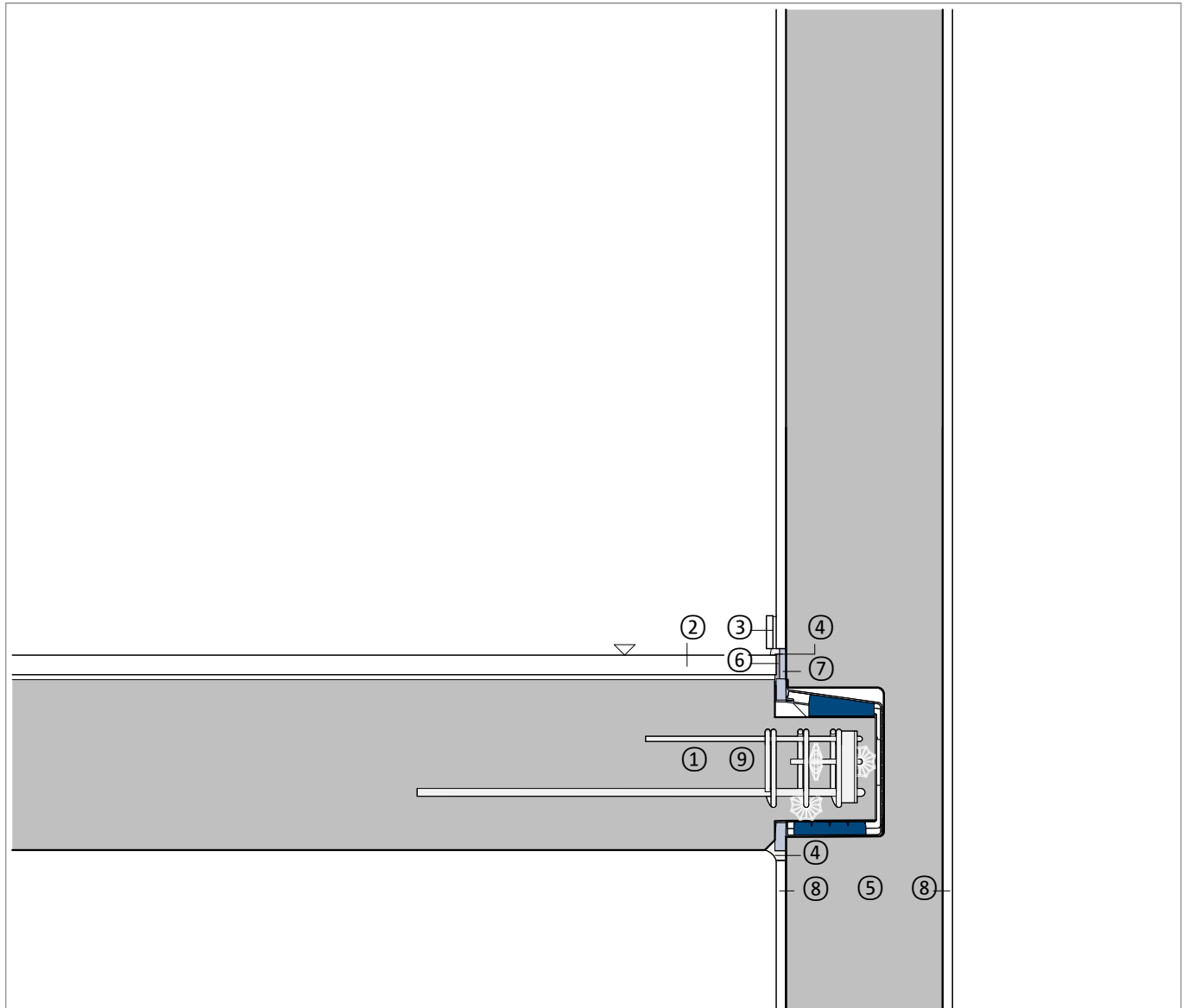
Połączenie schodów oddzielone akustycznie od dźwięków uderzeniowych

Spocznik monolityczny z warstwami wykończeniowymi

Ściana klatki schodowej, otynkowana

Detal spocznik | połączenie ściany

DCTR-OBPB 06-04 PPZ | M 1 : 10



Element budowlany, przykład	
①	Spocznik żelbetowy, beton monolityczny
②	Okładzina z kamienia naturalnego na zaprawie
③	Płyta cokołowa
④	Fuga elastyczna, odcień RAL
⑤	Ściana klatki schodowej, murowana lub żelbetowa
⑥	paski izolujące krawędzie
⑦	Schöck Tronsole® typu L, płyta dylatacyjna
⑧	Tynk wewnętrzny
⑨	Schöck Tronsole® typu Z

Element budowlany, przykład	

Wskazówka: Ten detal jest jedynie schematyczną propozycją wykonania połączenia termoizolacyjnego elementów żelbetowych. Projektant jest odpowiedzialny za sprawdzenie właściwego zastosowania produktu w projekcie technicznym. Inne elementy wykończeniowe pokazane są tylko schematycznie. Wszystkie wytyczne i założenia projektowe muszą być dostosowane do wymagań i uzgodnione. Należy przestrzegać odpowiednich specyfikacji, kart technicznych, wytycznych dotyczących przetwarzania, norm i ocen technicznych. Balkony, podcienia i zadaszania wymagają opracowania obliczeń statycznych przez uprawnionego projektanta.