

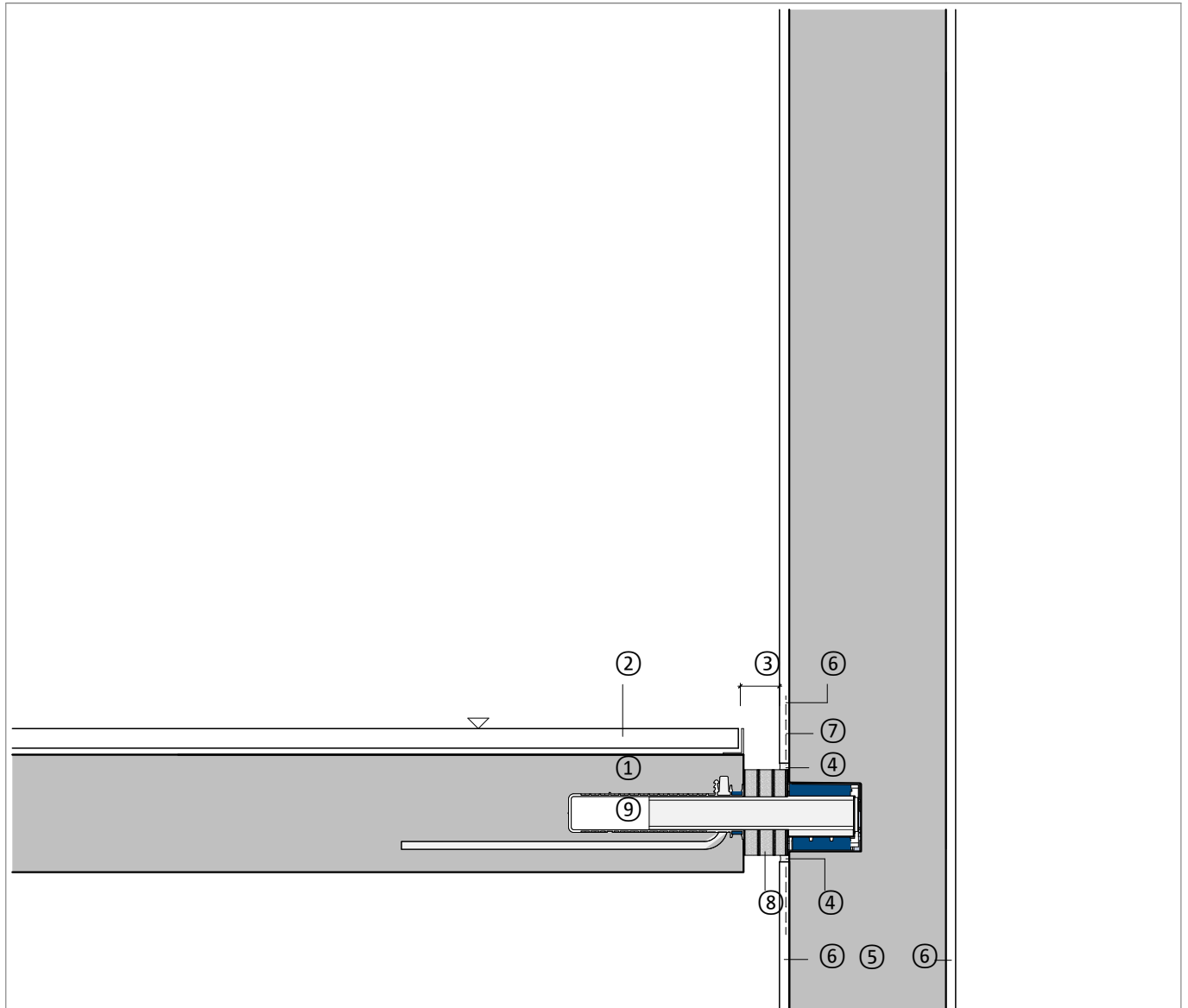
Połączenie schodów oddzielone akustycznie od dźwięków uderzeniowych

Spocznik prefabrykowany z warstwami wykończeniowymi

Ściana klatki schodowej, otynkowana

Detal spocznik | połączenie ściany

DCTR-FTPB 05-07 PPPA | M 1 : 10



Element budowlany, przykład	
①	Prefabrykowany spocznik żelbetowy
②	Okładzina z kamienia naturalnego na zaprawie
③	Szczelina powietrzna, odległość zgodna z przepisami budowlanymi
④	spoina elastyczna
⑤	Ściana klatki schodowej, murowana lub żelbetowa
⑥	Tynk wewnętrzny
⑦	Tkanina tynkarska
⑧	Zestaw przeciwpożarowy, opcjonalny w zależności od klasy budynku

Element budowlany, przykład	

Wskazówka: Ten detal jest jedynie schematyczną propozycją wykonania połączenia termoizolacyjnego elementów żelbetowych. Projektant jest odpowiedzialny za sprawdzenie właściwego zastosowania produktu w projekcie technicznym. Inne elementy wykończeniowe pokazane są tylko schematycznie. Wszystkie wytyczne i założenia projektowe muszą być dostosowane do wymagań i uzgodnione. Należy przestrzegać odpowiednich specyfikacji, kart technicznych, wytycznych dotyczących przetwarzania, norm i ocen technicznych. Balkony, podcienia i zadaszania wymagają opracowania obliczeń statycznych przez uprawnionego projektanta.