

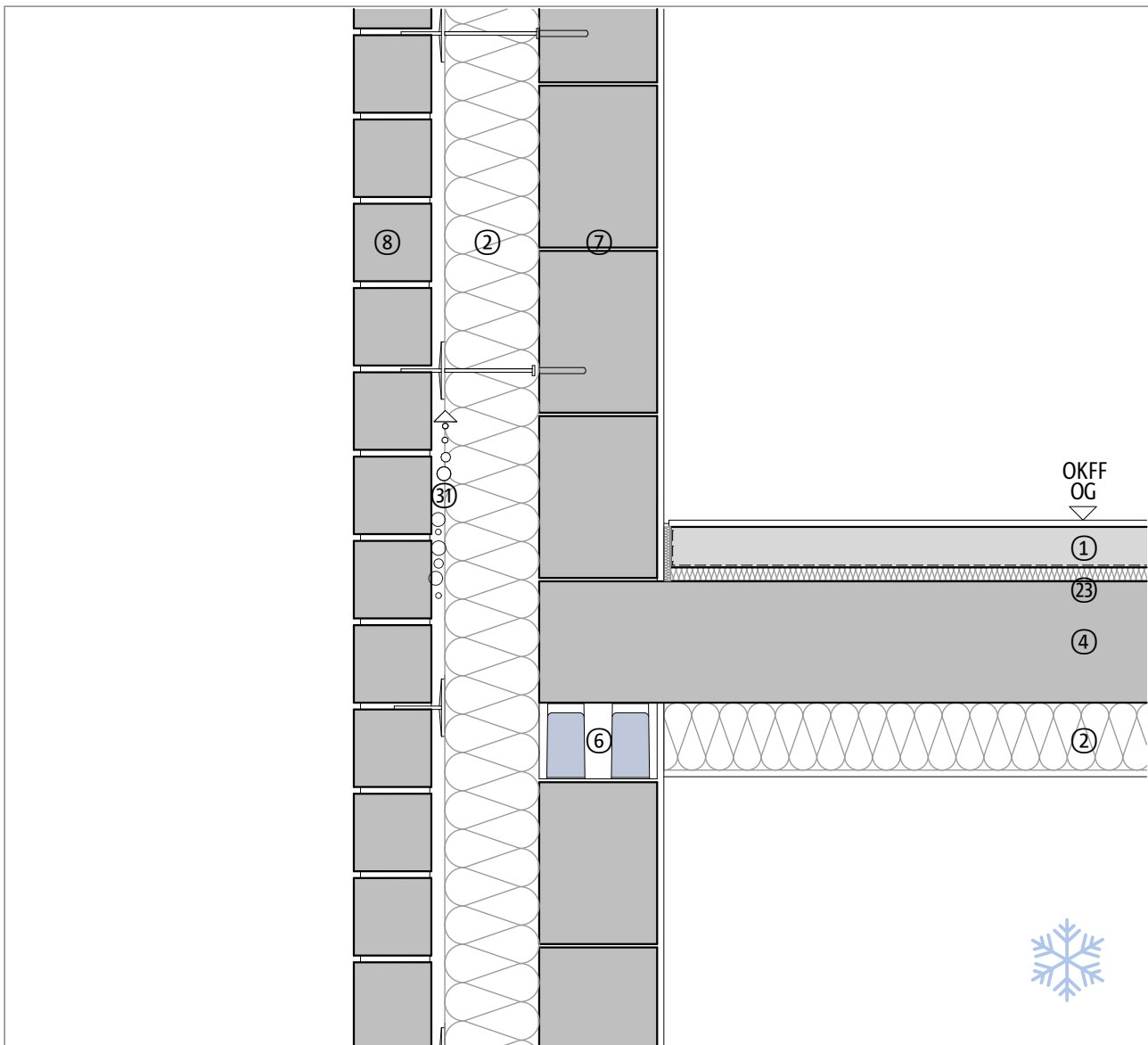
## Połączenie oddzielone termicznie - ściana murowana z cegłą termoizolacyjną

Ściana murowana warstwowa na płycie stropowej

Ocieplenie stropu od dołu

Płyta stropowa

DCSCXM 05-01MWZDW | M 1 : 10



Element budowlany, przykład	
①	Warstwa wykończeniowa posadzki, jastrych
②	Termoizolacja, ocieplenie stropu od dołu
④	Płyta stropowa
⑥	Schöck Sconnex® typu M
⑦	Ściana murowana
⑧	Ściana licowa / Klinkier
②③	Izolacja akustyczna od dźwięków uderzeniowych
③①	Wentylowanie

Element budowlany, przykład	

Wskazówka: Ten detal jest jedynie schematyczną propozycją wykonania połączenia termoizolacyjnego elementów żelbetonowych. Projektant jest odpowiedzialny za sprawdzenie właściwego zastosowania produktu w projekcie technicznym. Inne elementy wykończeniowe pokazane są tylko schematycznie. Wszystkie wytyczne i założenia projektowe muszą być dostosowane do wymagań i uzgodnione. Należy przestrzegać odpowiednich specyfikacji, kart technicznych, wytycznych dotyczących przetwarzania, norm i ocen technicznych. Balkony, podcienia i zadaszenia wymagają opracowania obliczeń statycznych przez uprawnionego projektanta.