

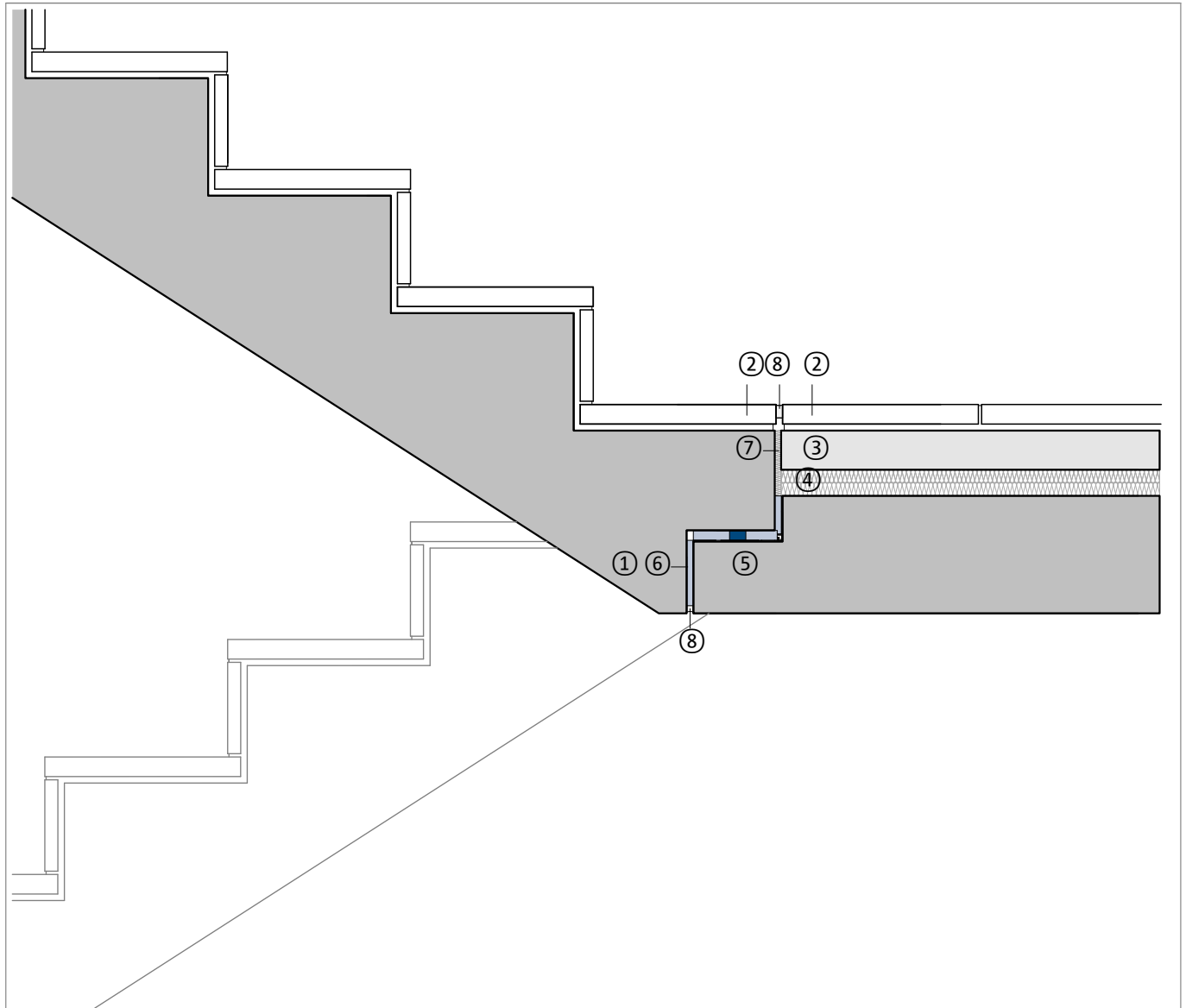
Połączenie schodów oddzielone akustycznie od dźwięków uderzeniowych

Bieg schodowy prefabrykowany z okładziną z kamienia naturalnego

Strop z betonu monolitycznego z warstwami wykończeniowymi

Detal płyta stropowa | bieg schodowy, wejście

DCTR-FTTB 02-07 DBTB | M 1 : 10



Element budowlany, przykład	
①	Schody żelbetowe, element prefabrykowany
②	Okładzina z kamienia naturalnego na zaprawie
③	Jastrych pływakący na warstwie oddzielającej
④	Izolacja termiczna i akustyczna od dźwięków uderzeniowych
⑤	Żelbetowa płyta stropowa
⑥	Schöck Tronsole® typu F
⑦	paski izolujące krawędzie
⑧	Fuga elastyczna, odcień RAL

Element budowlany, przykład	

Wskazówka: Ten detal jest jedynie schematyczną propozycją wykonania połączenia termoizolacyjnego elementów żelbetowych. Projektant jest odpowiedzialny za sprawdzenie właściwego zastosowania produktu w projekcie technicznym. Inne elementy wykończeniowe pokazane są tylko schematycznie. Wszystkie wytyczne i założenia projektowe muszą być dostosowane do wymagań i uzgodnione. Należy przestrzegać odpowiednich specyfikacji, kart technicznych, wytycznych dotyczących przetwarzania, norm i ocen technicznych. Balkony, podcienia i zadaszona wymagają opracowania obliczeń statycznych przez uprawnionego projektanta.